

# MONTHLY MEMBERSHIP PROGRESS REPORT

SEDE ITALY

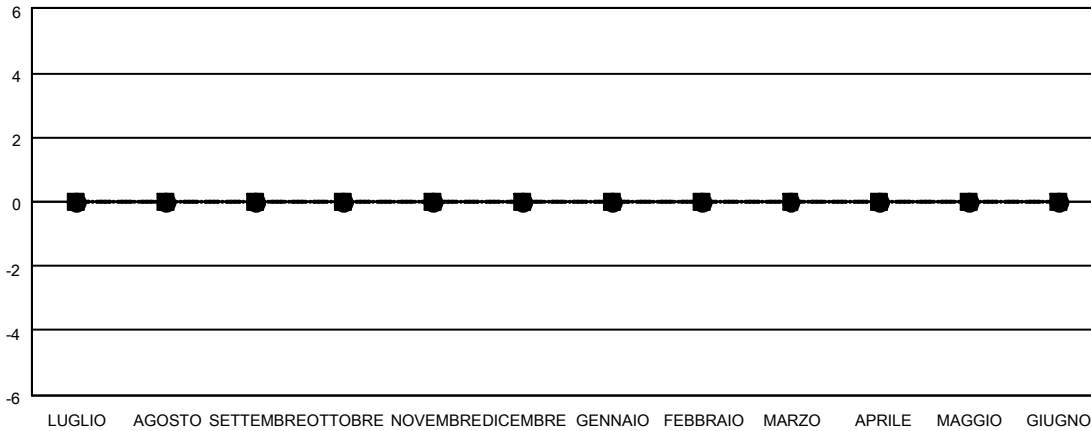
District 108IA1

Results as of: 5/31/2021

Club			
RISULTATI PER 2020-2021			
TRIMESTRE	OBIETTIVO PER NUOVI CLUB	NUOVI CLUB	CLUB CANCELLATI
LUGLIO/AGOSTO/SETTEMBRE	0	0	0
OTTOBRE/NOVEMBRE/DICEMBRE	0	0	0
F. GENNAIO/FEBBRAIO/MARZO	0	0	0
APRILE/MAGGIO/GIUGNO	0	0	0

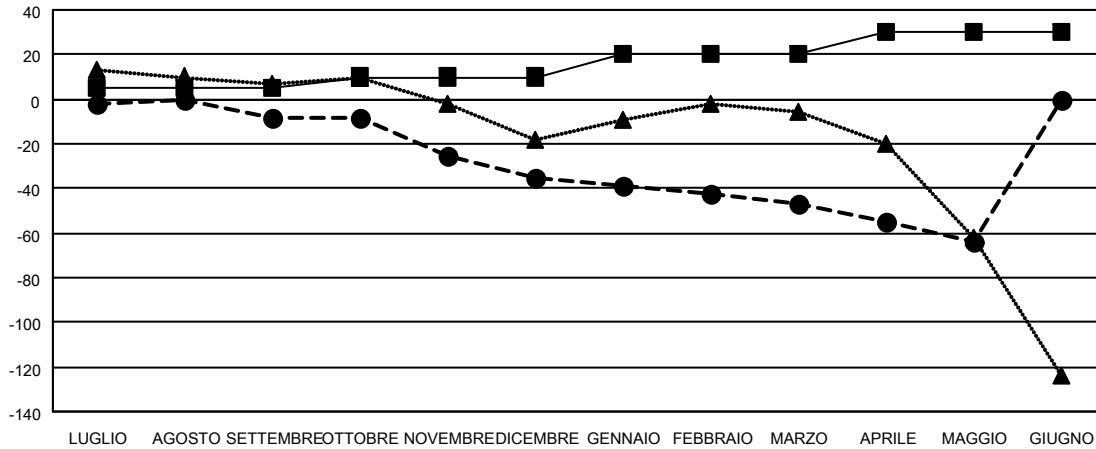
Soci			
RISULTATI PER 2020-2021			
TRIMESTRE	OBIETTIVO DI CRESCITA ASSOCIATIVA NETTA	CRESCITA ASSOCIATIVE REALE	SOCI DIMESSI EFFETTIVI (inclusi quelli trasferiti)
LUGLIO/AGOSTO/SETTEMBRE	5	36	35
OTTOBRE/NOVEMBRE/DICEMBRE	5	15	42
F. GENNAIO/FEBBRAIO/MARZO	10	12	22
APRILE/MAGGIO/GIUGNO	10	5	21

CUMULATIVO DEGLI OBIETTIVI E NUOVI CLUB EFFETTIVI



-■- OBIETTIVI DELL'ANNO IN CORSO PER NUOVI CLUB  
 -●- NUOVI CLUB EFFETTIVI DELL'ANNO IN CORSO  
 -▲- NUOVI CLUB EFFETTIVI DELLO SCORSO ANNO

CUMULATIVO DEGLI OBIETTIVI E SOCI EFFETTIVI



-■- OBIETTIVO DI CRESCITA ASSOCIATIVA NETTA  
 -●- CRESCITA ASSOCIATIVE REALE  
 -▲- SOCI EFFETTIVI DELL'ANNO SCORSO

CLUB CANCELLATI: 0	25 CLUBS OF 72 HA/HANNO AGGIUNTO 1 O PIU' SOCI NUOVI	<u>DISTRIBUZIONE DEL SESSO</u>	
		UOMO	1,490 (73.65%)
		DONNA	533 (26.35%)
<u>SOCI DIMESSI</u>		NUMERO TOTALE DEI SOCI APPARTENENTI A NUCLEI FAMILIARI	
DEFUNTI	21	31	
CLUB CANCELLATO	0	SOCI FAMILIARI PAGANTI LA METÀ DELLE QUOTE	
ALTRO	99	16	
TOTALE	120		

[CLICCARE QUI PER I DATI ASSOCIATIVI CUMULATIVI](#)